



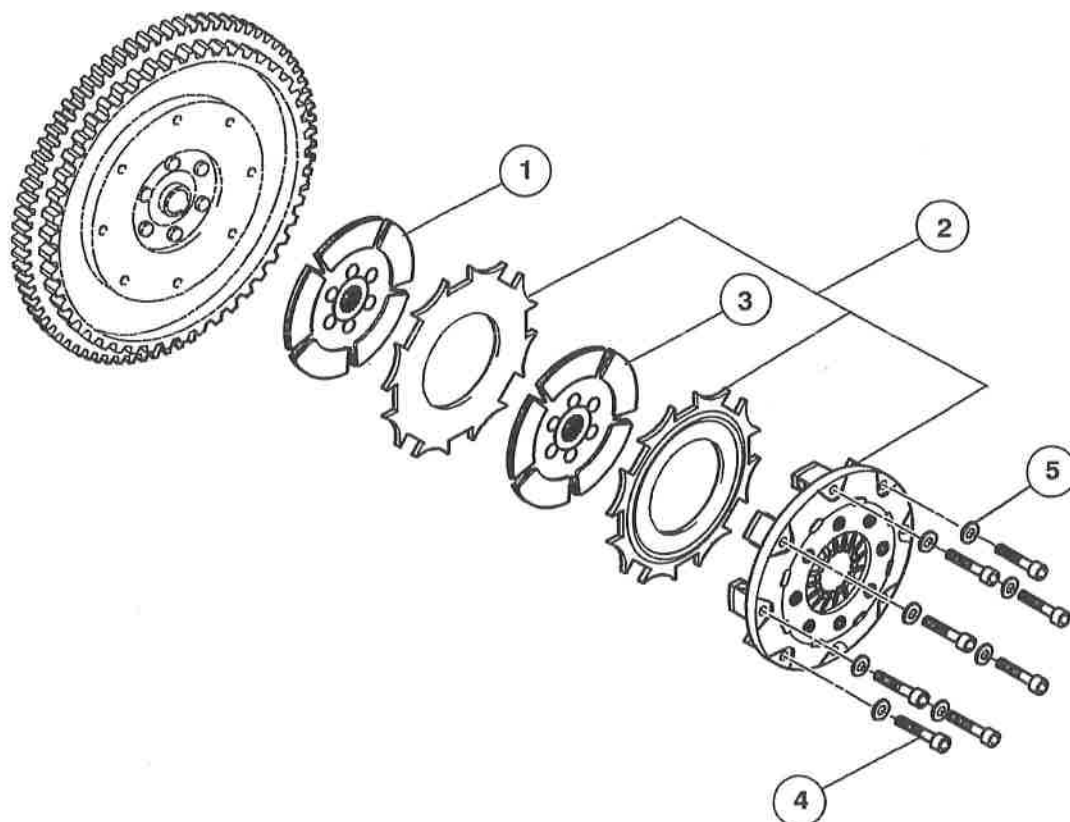
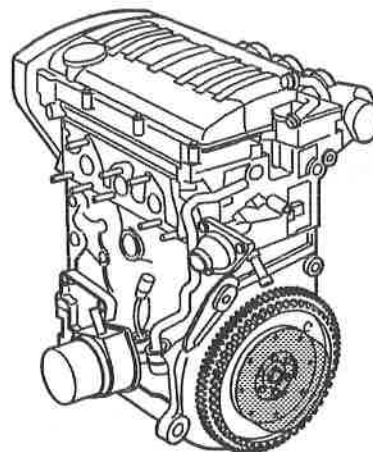
REGLEMENTATION

Rappel

- Seules les pièces spécifiques de transmission fournies dans le kit de base ou disponibles en option et définies dans les pages de ce chapitre sont autorisées en dehors des pièces d'origine.
- Leur montage et leurs caractéristiques devront être conformes à ceux décrits dans les pages de ce chapitre.
- Aucune autre liberté de préparation n'est admise.



Embrayage



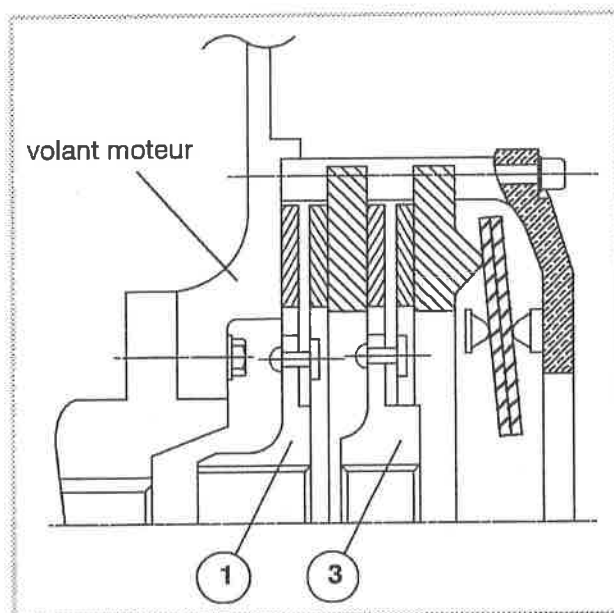
Composition détaillée Kit de base

Rep	Qté	Désignation	Réf
1	1	disque de friction: diam 180 mm	MC 11601
2	1	mécanisme diam: 180 mm	MC 11599
3	1	disque de friction diam: 180 mm	MC 11600
4	8	vis chc diam M8x125 / L: 45 mm	PS 82132A10
5	8	rondelle ondudflex fine diam: 8 mm	PS 86009B10
	1	butée	MC 11602

Réglementation Trophée

- Seuls le mécanisme et les disques d'embrayage fournis dans le kit de base sont autorisés.

Montage



- ☞ Prendre soin de bien positionner les disques de friction (rep 1 et 3) comme indiqué ci dessus.
- ☞ Mettre de la graisse MOS2 sur:
 - 1 les becs du diaphragme
 - 2 les cannelures de l'arbre primaire ainsi que sur les cannelures de friction
 - 3 la butée ainsi que sur le guide de butée

Couples de serrage

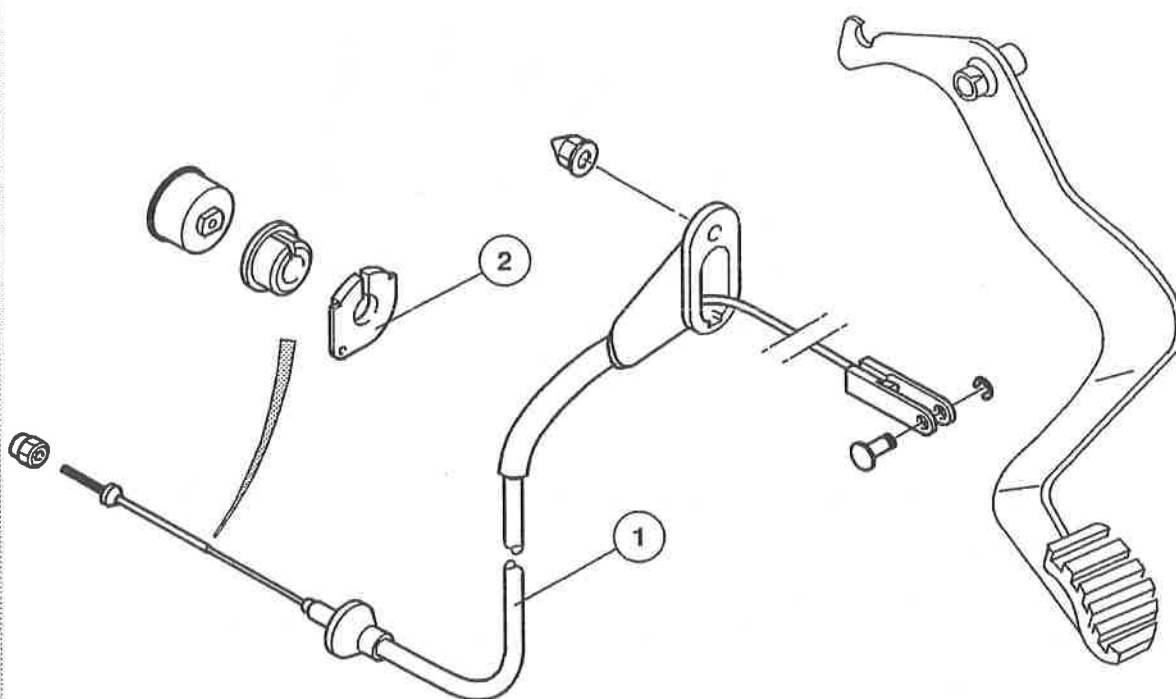
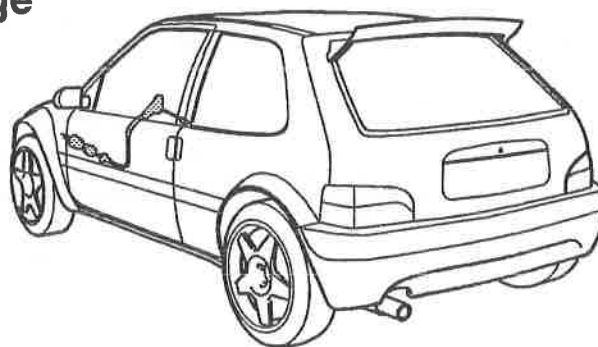
- 1 mécanisme embrayage: 3,8 m.daN + loctite 242

Maintenance

Désignation	Intervention
cannelures moyeu disques d'embrayage	vérifier tous les deux ou trois rallyes



Commande d'embrayage



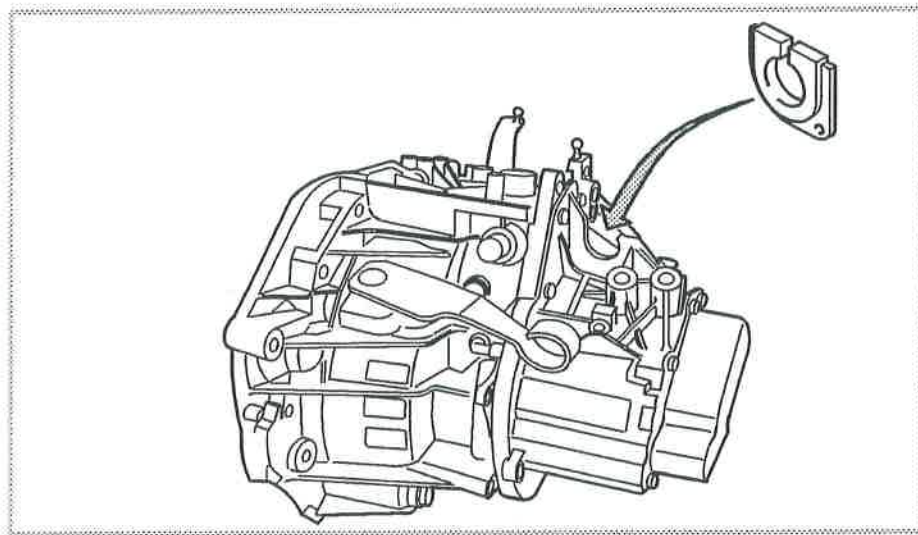
Composition détaillée Kit de base

Rep	Qté	Désignation	Réf
1	1	cable d'embrayage assemblé	MC 11394
2	1	arrêt de gaine alu	MC 21346

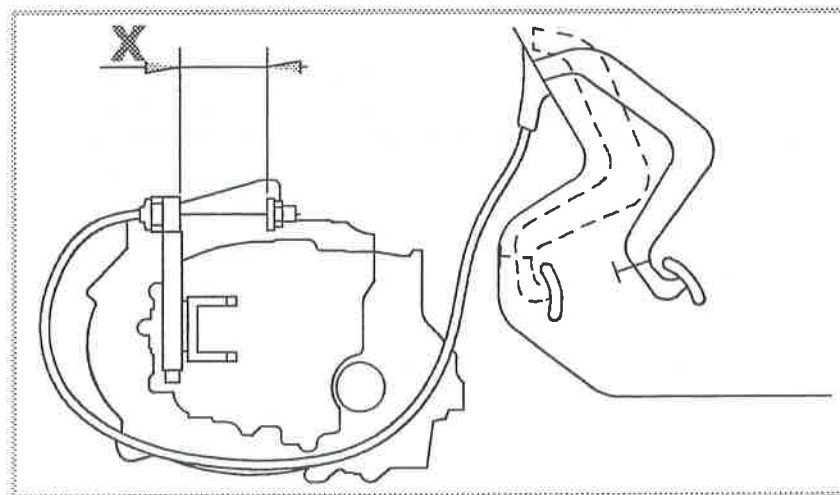
Réglementation Trophée

- Seul le cable d'embrayage fourni dans le kit de base est autorisé.

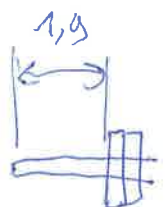
Montage



- ☞ Fixer l'arrêt de gaine sur la boîte comme indiqué ci-dessus.



Bout du
cable



- ☞ Régler la course d'embrayage suivant la cote:

① X=17 à 18 mm

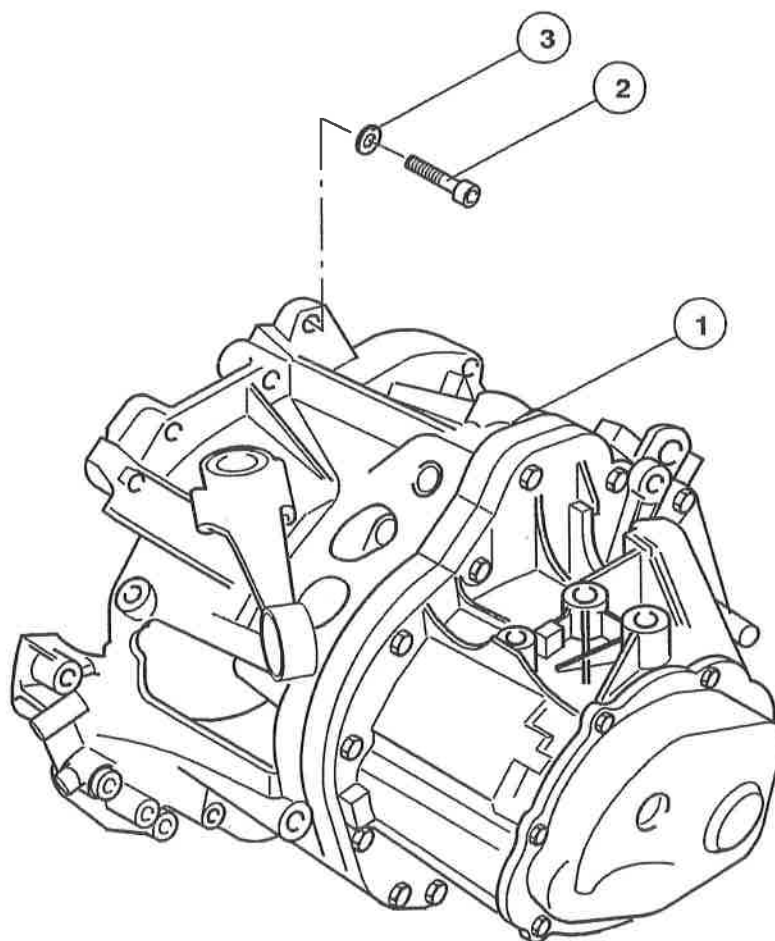
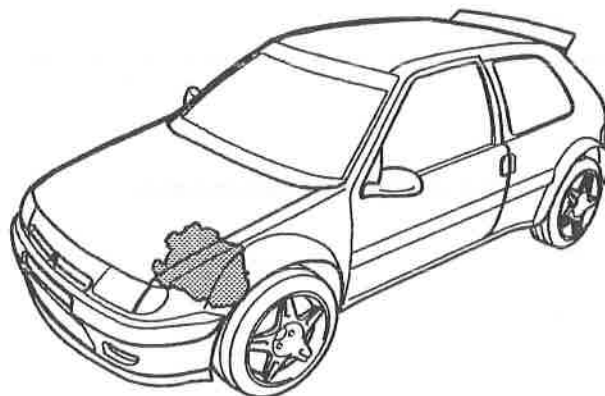
Pedal Normal 16,4
Pedal a Fond 14,6

⚠
embrayage 1
course

14,4



Boite de vitesses



Composition détaillée Kit de base

Rep	Qté	Désignation	Réf
1	1	boîte de vitesses BE 3/6 crabots assemblée	MC 11552
2	1	vis CHC 10x150 / L: 40 mm CHC 10x150 / L: 50 mm CHC 10x150 / L: 55 mm CHC 10x150 / L: 60 mm	
3	4	rondelle onduflex fine diam: 10 mm	

Composition détaillée Options

Rep	Qté	Désignation	Réf
	1	Bidon 2L huile Total Saxo Competition 85W90	H 160000

Réglementation Trophée

- Seule la boîte de vitesses fournie dans le kit de base est autorisée.
- Seuls les rapports suivants sont autorisés:
 - ① 12 x 34
 - ② 13 x 28
 - ③ 15 x 26
 - ④ 18 x 26
 - ⑤ 20 x 25
 - ⑥ 19 x 21
 - ⑦ Couple final: 13 x 68

Montage

☞ Les trois rondelles onduflex se montent respectivement sur les vis:

- ① CHC 10x150 / L: 40 mm
- ② CHC 10x150 / L: 55 mm
- ③ CHC 10x150 / L: 60 mm

Couples de serrage

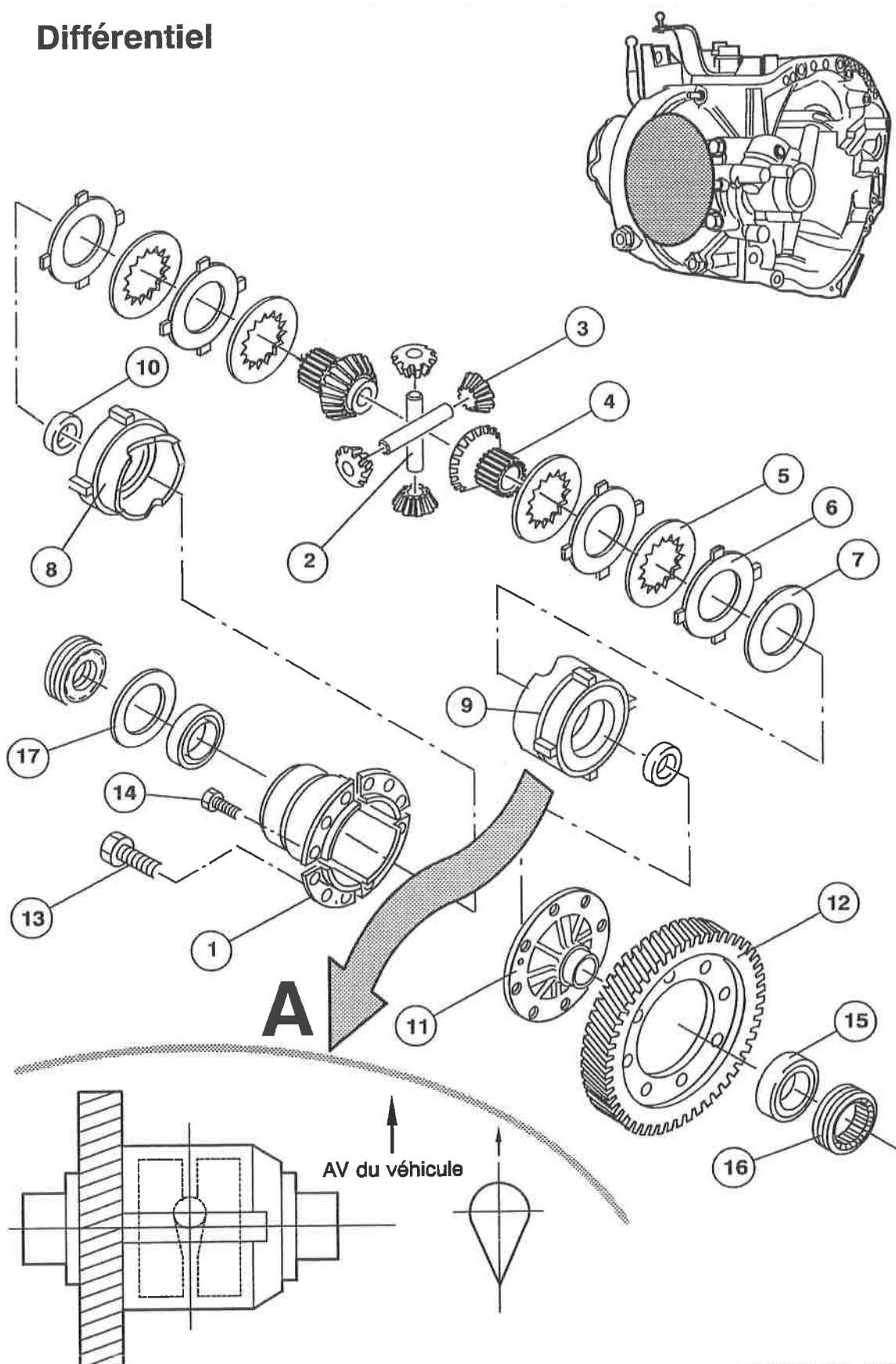
- ① vis accouplement moteur / BV: 6 m.daN à sec
- ② vis démarreur: 3,5 m.daN + loctite 242

Maintenance

Désignation	Intervention
Boîte de vitesses	révision tous les deux ou trois rallyes



Différentiel



Composition détaillée Kit de base

Rep	Qté	Désignation	Réf
1	1	boitier différentiel	MC 20798
2	2	axe de satellites	T 030100
3	4	satellite	MC 11874
4	2	planétaire	MC 11873
5	4	disque de friction / ép: 2 mm	T 030096
6	4	disque lisse / ép: 1,9 mm 2 mm 2,1 mm	T 030537 T 030095 T 030538
7	1	rondelle belleville / ép: 2 mm	T 030097
8	1	plateau presseur droit	MC 20707
9	1	plateau presseur gauche	MC 20706
10	2	rondelle d'appui planétaire	R 036204
11	1	couvercle boitier différentiel	MC 20789
12	1	couronne 68 dents	MC 22085
13	8	vis fix couronne / diam 10 x 100	MC 00363
14	8	vis fix boitier diam 8 mm	MC 20880
15	2	roulement différentiel	RA 036119
16	1	joint d'étanchéité	3121 27
17	1	joint d'étanchéité	3121 26

Réglementation Trophée

- Seules les pièces constitutives du différentiel autobloquant fourni dans le kit de base sont autorisées.

Caractéristiques

- 1 autobloquant assymétrique
- 2 précharge: 40 à 80 Nm (autobloquant huilé)

N.B. réglage conseillé: pluie 40 Nm
sec: 80 Nm

Montage

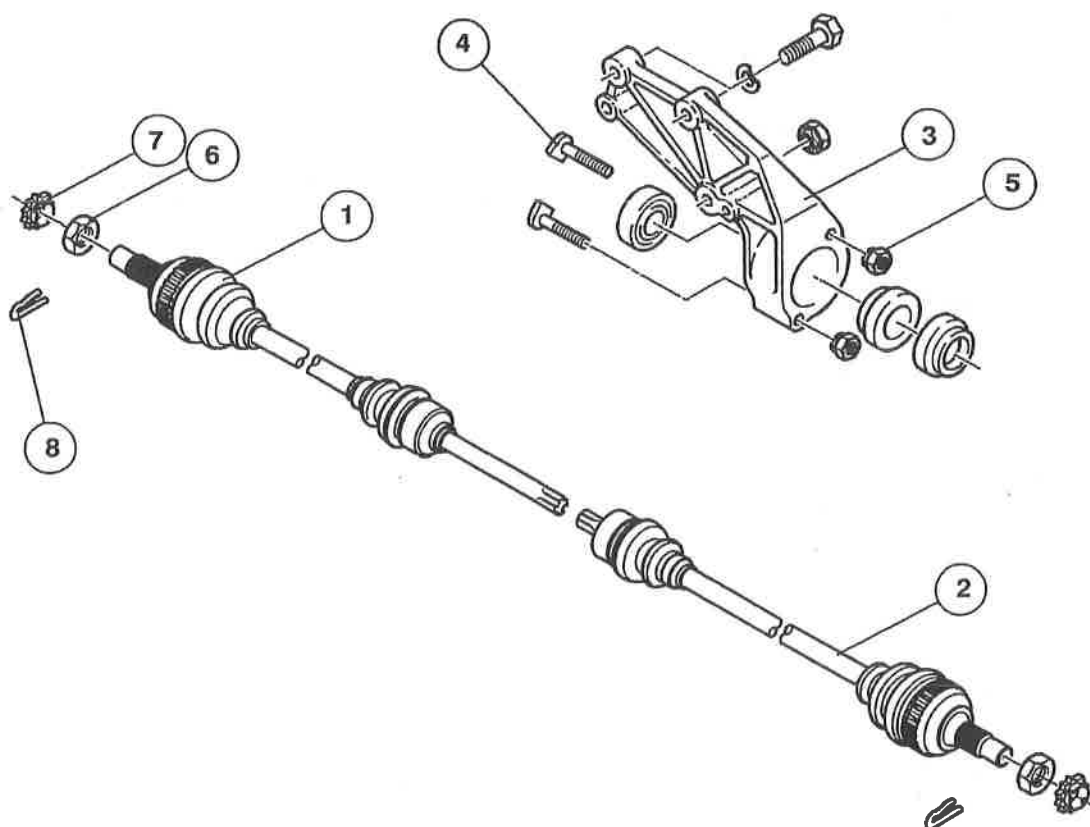
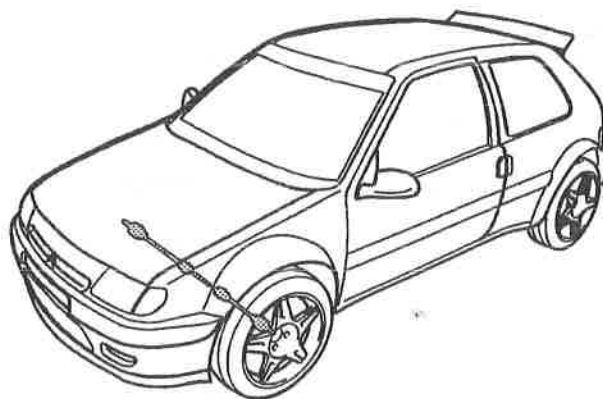
N.B. Au remontage prendre soin de bien vérifier le sens des plateaux presseurs (voir en A schéma page 8).

Couples de serrage

- 1 vis fixation boitier / couvercle différentiel: 4 m.daN + loctite 270
- 2 vis fixation couronne: 7,5 m.daN + loctite 270



Transmissions



Composition détaillée Kit de base

Rep	Qté	Désignation	Réf
1	1	transmission droite assemblée	MC 11284
2	1	transmission gauche assemblée	MC 11825
3	1	palier de transmission droite	MC 6284
4	1	vis tête excentrée diam: 7x100 L: 44 mm	3252 04
5	2	écrou frein / diam: 7 x 100	6935 84
6	2	écrou transmission / diam: 24 x 150	3297 00
7	2	frein d'écrou	3297 02
8	2	goupille	3297 03

Réglementation Trophée

- Seules les transmissions fournies dans le kit de base sont autorisées.

Couples de serrage

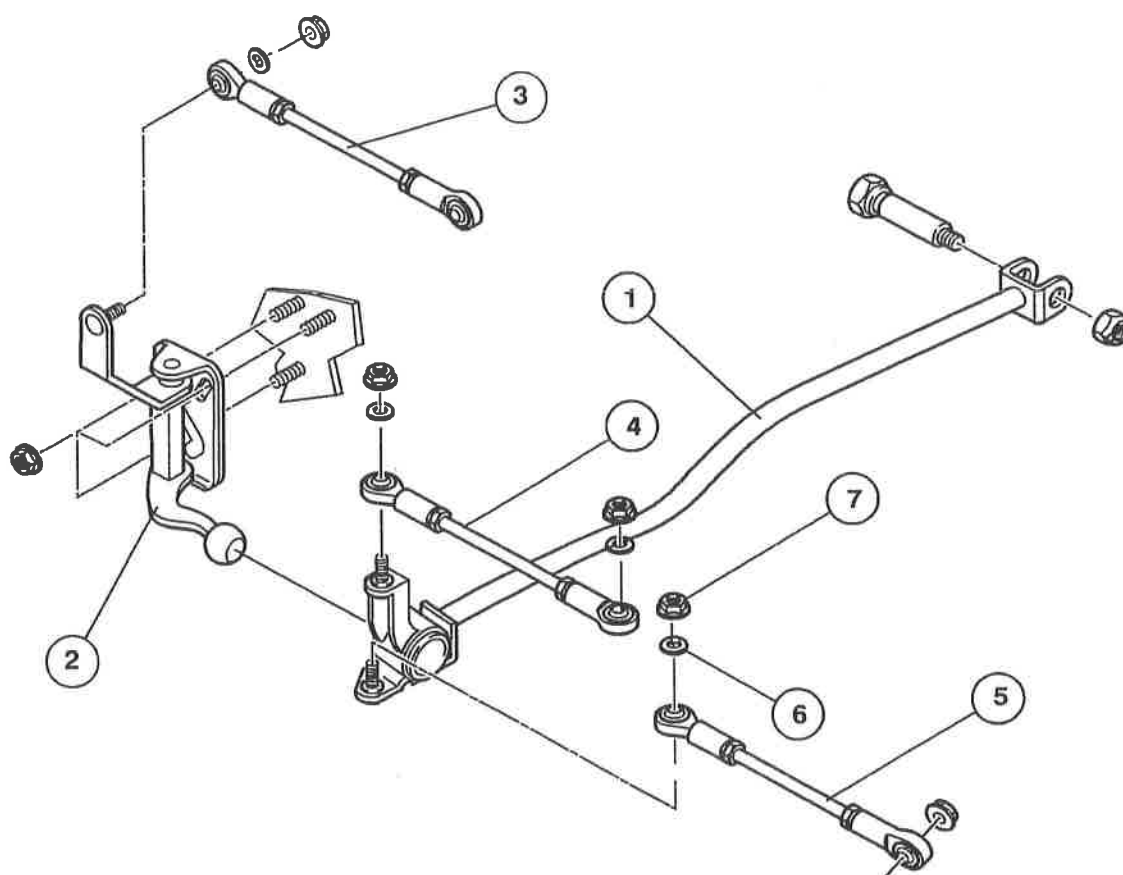
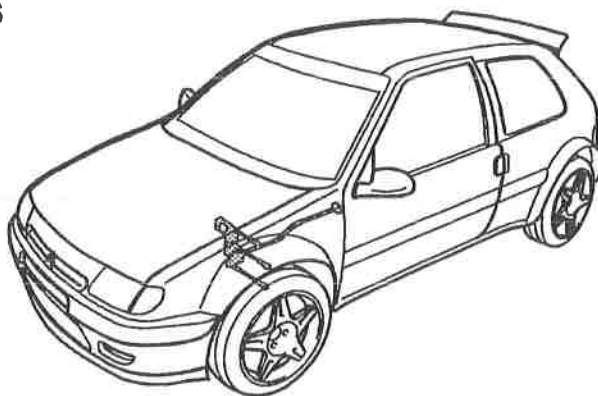
- 1 vis palier transmission: 6 m.daN + loctite 242

Maintenance

Désignation	Intervention
Transmissions	changer tous les deux ou trois rallyes



Commande de vitesses



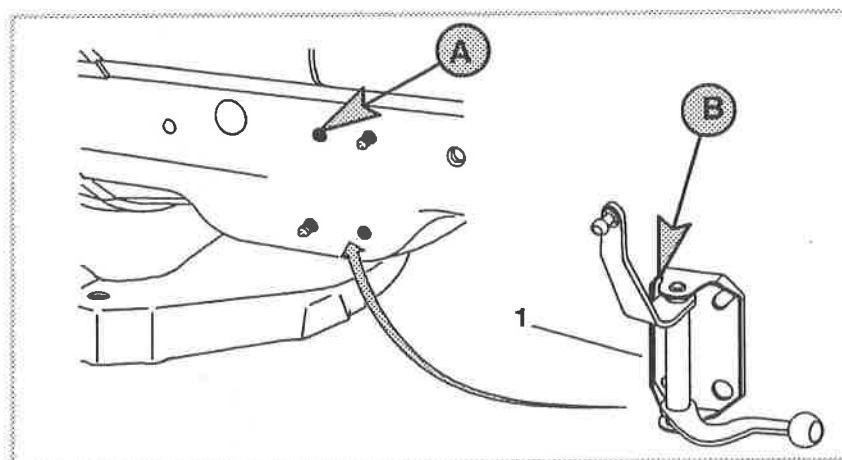
Composition détaillée Kit de base

Rep	Qté	Désignation	Réf
1	1	monobarre	MB 11367
2	1	renvoi commande BV	MB 11368
3	1	biellette de passage	MB 11369
4	1	biellette de sélection	MB 11370
5	1	biellette de réaction	MB 11370
6	4	cale de rotule	MB 11224
7	4	écrou à embse M8	PS 74013A10

Réglementation Trophée

- Seule la commande de vitesses fournie dans le kit de base est autorisée.

Montage



Il est possible de créer un quatrième point de fixation du renvoi de commande (rep 1) sur caisse.

Pour cela:

- percer dans le support du renvoi un trou correspondant au quatrième point de fixation (en B)
- positionner le renvoi ainsi modifié sur la caisse à son emplacement d'origine
- repérer sur la caisse l'emplacement du perçage (en B) du renvoi
- fixer un insert diam 8 mm à l'emplacement sur la caisse (en A) coïncidant avec ce perçage
- fixer une vis diam 8 mm munie d'une rondelle large

Prendre soin de régler avant montage les biellettes aux côtes suivantes:

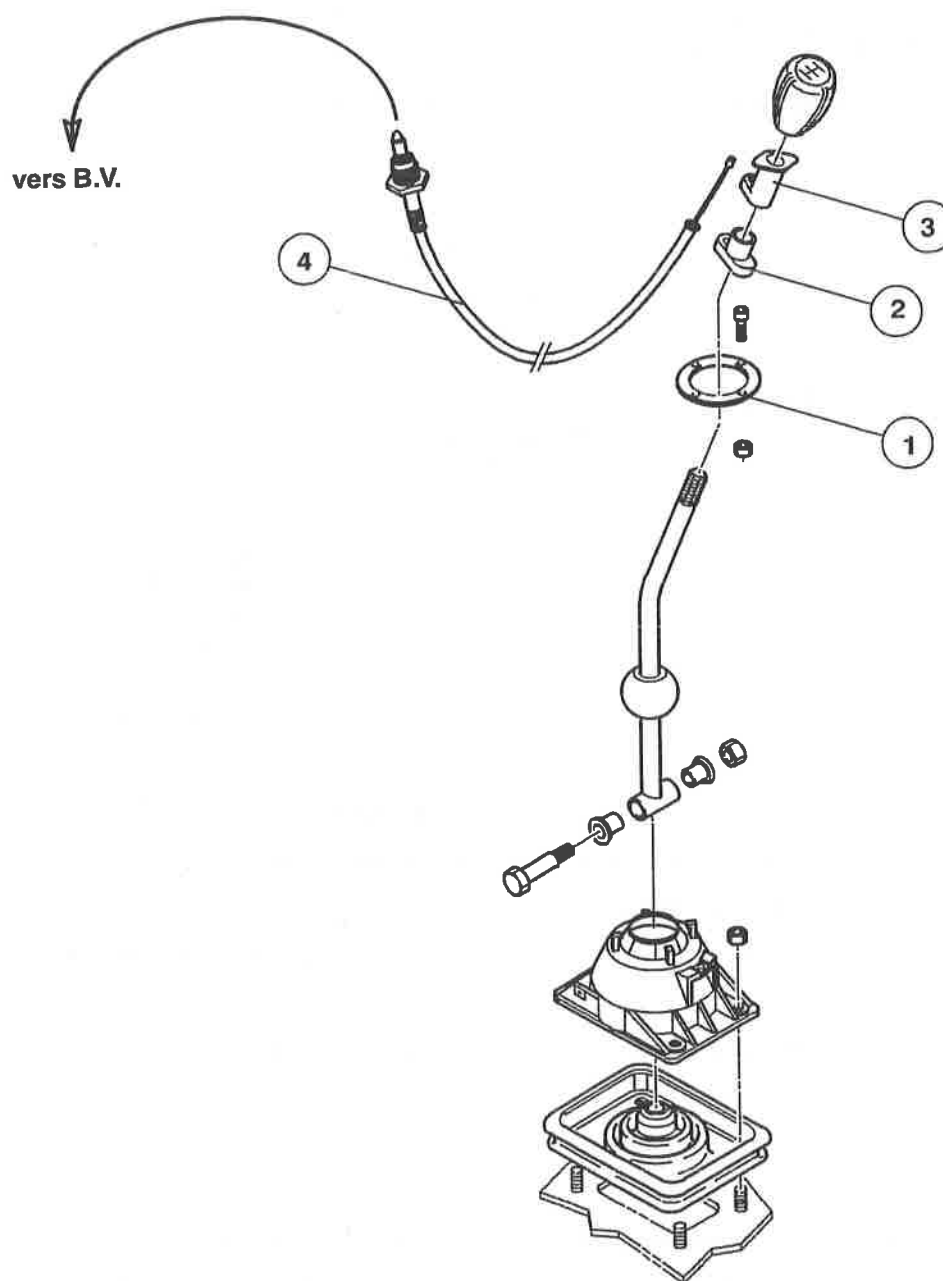
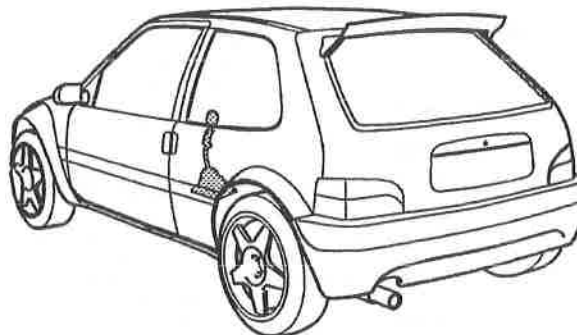
- biellette de passage: **368 mm**
- biellette de sélection: **183 ± 2 mm**
- biellette de réaction: **189 mm**

Vérifier lors du passage des vitesses qu'aucune rotule de biellette ne vienne en butée.

N.B. En cas de difficultés de passage de la marche arrière ou du 6ème rapport vérifier que la longueur de la biellette de sélection (rep 4) soit correcte!



Commande de vitesses



Composition détaillée Kit de base

Rep	Qté	Désignation	Réf
1	1	tole de maintien rotule de levier	T 036802
2	1	arrêt de gaine cable déverrouillage marche arrière	MX 11227
3	1	levier déverrouillage marche arrière	MX 11228
4	1	cable déverrouillage marche arrière	MB 41054

Réglementation Trophée

- Seules les pièces fournies dans le kit de base sont autorisées.

Montage

- ☞ Faire courir et fixer le cable de déverrouillage (rep 6) dans l'habitacle sur le tunnel après avoir effectué un trou de diamètre 11 mm dans la cloison de séparation habitacle / moteur et posé un passe-fil de diamètre correspondant.
- ☞ Poser sur le levier de vitesses dans l'ordre:
 - 1 l'arrêt de gaine (rep 4)
 - 2 le levier de déverrouillage (rep 5)
- ☞ Positionner le cable sur le levier de déverrouillage et l'arrêt de gaine.
- ☞ Régler en hauteur l'arrêt de gaine sur le levier de façon à obtenir un débattement suffisant pur le déverrouillage.
- ☞ Emboîter l'embout de cable de déverrouillage dans l'orifice prévu sur la boite de vitesses après avoir dévissé le bouchon de protection et serrer la bague fileté en plastique noir.



